

A hand holding a pen is positioned over a network diagram. The diagram consists of a globe with a grid of lines and nodes. Several icons representing email envelopes and user profiles are overlaid on the network. The background is a dark grey gradient.

Une base performante pour des processus optimisés

Gestion des e-mails ELO

avec **ELOxc** pour Microsoft EWS

Utiliser les informations. Optimiser les processus. Concrétiser les potentiels d'économie.

Avec la gestion des e-mails **ELOxc** pour **Microsoft EWS**.

La gestion des e-mails est aujourd'hui une étape incontournable pour toutes les entreprises. Qu'il s'agisse de répondre aux directives légales pour conserver les e-mails, d'accélérer les processus internes ou encore de garantir que les informations importantes soient disponibles rapidement et à tout moment. Un bon système de gestion du courrier électronique est la base indispensable pour une gestion des informations ciblée et efficace. **ELOxc pour Microsoft EWS** vous permet de disposer de toutes les informations requises.

La particularité de ce package est qu'il est en mesure de s'intégrer dans vos processus de travail et d'être adapté en fonction de vos exigences. La gestion des e-mails peut donc être élargie si vous souhaitez ajouter des solutions métier ELO (gestion de facture, gestion de contrats etc.).



La gestion des e-mails **ELO** accélère vos processus de travail.

Les avantages d'une solution de gestion du courrier électronique sont d'une part un archivage conforme aux directives légales, et d'autre part, la capacité à assigner les e-mails aux processus correspondants. Par exemple, il est possible de faire déposer les e-mails dans le classeur de projet correspondant et de déclencher un flux de travail défini par le biais de la fonction de processus.

Cela peut se faire de manière automatisée par le biais d'un processus, ou individuellement par le biais du client **ELOxc pour Microsoft Outlook**. Le résultat : des processus rapides et sûrs.



La gestion des e-mail d'**ELO** est fiable et conforme aux directives légales.

Les e-mails ont le même statut que les lettres commerciales et doivent donc être archivés jusqu'au délai de conservation légal. D'une part, il s'agit de respecter les directives légales, d'autre part, il est bien entendu important que la correspondance reste disponible, par exemple en cas de contrôle fiscal ou de litige juridique.

Jusqu'alors, un certain travail manuel était nécessaire. Désormais, notre application automatisée vous simplifie considérablement le quotidien. Des arborescences d'action pouvant être configurées librement permettent de déterminer de quelle manière les e-mails commerciaux doivent être archivés automatiquement.



La gestion des e-mails ELO améliore votre efficacité.

Tous les e-mails sont déposés de manière centrale dans l'archive ELO. Cela vous permet de réduire les coûts de stockage et d'améliorer la performance du système. La recherche intelligente vous permet de retrouver les informations requises en un tour de main et de les utiliser de manière efficace tout au long du processus.



La gestion des e-mails ELO a de l'avenir.

Grâce aux nouvelles technologies, la gestion des e-mails ELO est une solution évolutive qui s'adapte parfaitement à toutes vos exigences. Vous pouvez placer l'application dans le cloud, utiliser un serveur local ou encore profiter d'une mise en place hybride. Par ailleurs, l'application intègre également des fonctions collaboratives, par exemple le fil d'actualité.



La gestion des e-mails d'ELO vous propose une flexibilité sans égale.

En fonction des exigences de votre entreprise, vous pouvez travailler avec un archivage manuel (côté client) ou automatique (côté serveur). Il est bien sûr possible de combiner les deux approches.

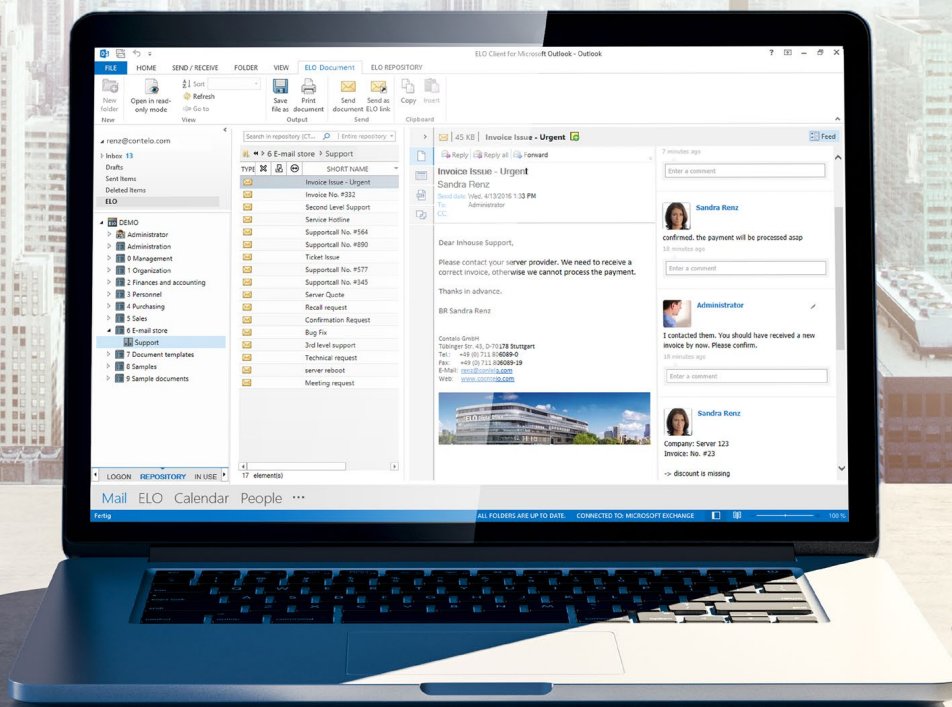
L'archivage manuel vous permet de travailler de manière très flexible, sans toutefois garantir la prise en compte des e-mails commerciaux. L'archivage automatique vous apporte toutes les conditions imaginables pour que les règles de conformité soient respectées. Avec **ELOxc**, vous trouverez la meilleure approche pour votre entreprise. Nous vous offrons la solution adaptée à chaque besoin.



La gestion des e-mails ELO intégrée dans Microsoft Outlook.

Etant donné que l'archive ELO peut être intégrée dans Microsoft Outlook, vous pouvez utiliser la gestion des e-mails directement dans votre environnement de travail familier.

Vous pouvez par exemple déplacer les e-mails dans un répertoire par la biais de glisser-déposer, créer des suivis pour les e-mails importants ou rechercher des e-mails ayant déjà été archivés. Ainsi, le client ELO intégré dans Outlook vous apporte de toutes nouvelles possibilités en matière de gestion des informations.



Une intégration globale de vos e-mails dans les processus



Un archivage conforme aux directives légales et le respect de la conformité informatique



Une intégration efficace de la solution dans Microsoft Outlook



Une réduction des coûts grâce au délestage des boîtes de réception Microsoft Exchange.



Protection contre la perte de données



Une efficacité accrue grâce à une recherche simple et une mise à disposition rapide des informations



Protection des investissements et avenir garanti : une solution On Premise, cloud et hybride.

Souple et évolutif :

La gestion des e-mails s'adapte parfaitement à tous vos types de besoins.

Comme produit, elle s'intègre dans une grande famille de produits ayant trait à l'Enterprise-Content-Management.

- **ELO DMS Desktop** : une gestion documentaire intégrale dans Microsoft Office.
- **ELO ECM Suite** : la solution globale pour la gestion d'Enterprise-Content-Management comprenant une excellente automatisation pour chaque poste de travail.
- **ELO for Mobile Devices** : pour un accès intégral et un travail mobile avec smartphone et tablette.

Détails techniques :

Architecture et technologie

- Un service 64 bit Windows performant et robuste.
- Des connexions à Exchange et à l'archive ELO par le biais de services Web.
- Une mise en place locale, dans le cloud ou hybride.

Haute disponibilité, scalabilité et performances.

- Le système est compatible avec des architectures en cluster.
- L'architecture simplifie la montée en charge : vous pouvez démultiplier les instances parallèles. Les performances sont garanties, même lorsque le débit de données est élevé.

Optimisation de processus en cours d'exploitation

- **ELOxc pour Microsoft EWS** permet de délester considérablement les bases de données des boîtes de réception, ce qui confère des temps de réaction optimisés, des interventions en maintenance réduites et une diminution des coûts.

Un archivage en toute conformité

- Quelques clics suffisent pour archiver les e-mails conformément aux directives légales nationales et internationales.
- L'interconnexion avec la fonctionnalité de journalisation Exchange et l'utilisation d'ELO ECM assurent la conformité de vos archives et du process dans sa globalité.

Sécurité et protection des données

- L'intégralité du trafic de données entre les services impliqués est cryptée avec SSL.
- Un concept d'autorisations veille à ce que seuls les utilisateurs autorisés puissent accéder aux données.

Une intégration Outlook confortable

- L'intégration conviviale dans Microsoft Outlook, permet un recherche rapide ainsi qu'un dépôt manuel des e-mails.
- **ELOxc pour Microsoft EWS** se démarque par une configuration centrale avec, à la clé, une boîte de réception structurée : les informations importantes sont mises en avant, ce qui s'avère être très pratique pour les utilisateurs.

Configuration

- Le paramétrage des logiques de traitement se fait par le biais d'une console Web avec une représentation visuelle des processus.
- Même les cas complexes peuvent être visualisés de manière très claire.

Boîtes de réception partagées et dossiers publics

- ...simple comme bonjour pour ELO ! Les boîtes de réception partagées sont intégrées dans les processus de **ELOxc pour Microsoft EWS**. Les dossiers publics peuvent être migrés dans l'archive ELO lors de l'aménagement du système.

Un accès mobile

- Vous pouvez accéder aux informations et e-mails archivés même lorsque vous êtes en déplacement, que ce soit sur votre smartphone, une tablette ou même depuis un cybercafé.

Standards

- Le dépôt et le traitement des e-mails est effectué au format EML, qui est supporté par tous les programmes de messagerie courants.
- Les pièces-jointes sont conservées au format d'origine et peuvent être utilisées directement depuis l'archive. Conversion dans un format d'archivage long terme (PDF/A ou TIFF) possible.

Gestion des e-mails

avec **ELOxc** pour **Microsoft EWS**

ELO® est disponible auprès de :

— | — |

— | — |

ELO Digital Office GmbH, Tübinger Strasse 43, 70178 Stuttgart, Allemagne; info@elo.com
ELO Digital Office FR S.a.r.l., 102 Avenue des Champs-Élysées, 75008 Paris, France; info@elo-digital.fr
ELO Digital Office CH AG, Industriestr. 50b, 8304 Wallisellen, Suisse; info@elo.ch

Pour tout complément d'informations, consultez
www.elo.com/fr/email-management



ELO Digital Office, le logo ELO, elo.com, ELOoffice, ELOprofessional et ELOentreprise sont des marques de ELO Digital Office GmbH en Allemagne et/ou dans d'autres pays. Microsoft®, MS®, Windows®, Word® et Excel®, PowerPoint®, SharePoint®, Navision® sont des marques déposées de Microsoft Corporation dans les Etats-Unis et d'autres pays. Tous les autres noms de produits ou de services sont des marques déposées d'autres fournisseurs. Cette publication est uniquement destinée à fournir une information générale et ne peut en aucun cas remplacer un service de conseil individualisé. Les informations contenues dans cette publication peuvent être modifiées à tout moment sans annonce préalable. Les caractéristiques et fonctions techniques peuvent varier selon les pays. Vous pouvez obtenir des informations actuelles concernant les produits ELO et les conditions du contrat ainsi qu'une liste de prix auprès des sociétés ELO, auprès des partenaires Business ELO et/ou auprès des partenaires Channel ELO. Les informations de produits correspondent au développement actuel du logiciel. L'objet et l'étendue des prestations se réfèrent uniquement aux contrats correspondants. ELO ne garantit pas que ses produits ou autres prestations permettent de maintenir le respect de directives légales spécifiques en vigueur. Le client est lui-même responsable du respect des consignes de sécurité et des directives légales nationales et internationales. Les informations sont fournies sous réserve de modifications, d'erreurs et de fautes de frappe. Toute copie, reproduction ou transmission, intégrale ou partielle, uniquement avec l'autorisation écrite de ELO Digital Office GmbH.

© Copyright ELO Digital Office GmbH 2016. Tous droits réservés.

